

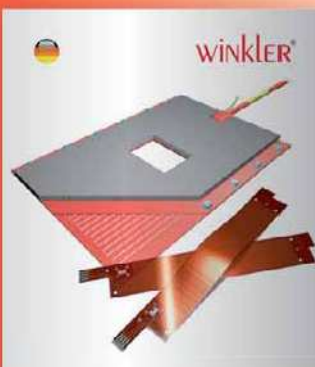


winkler®



FASS- UND CONTAINERHEIZER

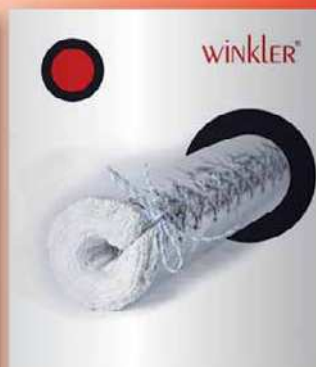
2009-10



Silikonheizer
und Heizfolien



PILZ® Laborbeheizungen



Heizmanschetten



Weitere Informationen finden Sie auf
www.winkler.eu

Anwendungen

- Zur Erwärmung und Reduzierung der Viskosität von Stoffen und Flüssigkeiten in Fässern, um diese leicht in kleinere Gebinde abfüllen oder pumpen zu können.
- Für Fässer, Kanister und Eimer aller Typen, Hersteller und Materialien – auch aus Kunststoff – von 30 bis 220 Liter geeignet.

Eigenschaften und Vorteile

- Einfache und kostengünstige Möglichkeit zur Erwärmung einzelner Fässer.
- Beheizung direkt am Aufstellort möglich. Schnelle Montage und Demontage. Transport des Fasses mit montiertem Fassheizer möglich.
- Direkte und gleichmäßige Beheizung durch Kontakt mit der Seitenfläche des Fasses. Guter Schutz vor Abkühlung durch eingebaute Isolation.
- Aufheizdauer ca. 48h (200 l Wasser von +15°C auf +60°C mit einem Fassheizer 450 W).
- CE-Kennzeichen. Fertigung gemäß EG-Niederspannungsrichtlinie.



AUFBAU

- 1 Außenmantel aus wasserabweisendem Polyestergewebe. Zweifach isolierter Heizleiter. Schutzart IP40. Doppelte thermische Isolation aus Glasfaser-Nadelfilz. Ausführung für Betriebsspannungen 230 VAC (220-240) oder 115 VAC (110-120). Schutzisoliert.
- 2 einfache Befestigung mittels robuster Zuggurte mit verstellbaren Schnappverschlüssen.
- 3 Thermostat 0 - 90°C mit 2 Kontrollleuchten und 3,0 m Anschlusskabel mit Anschlussstecker.
- 4 Fassgrößen, Heizleistungen und Abmessungen laut Tabelle.

→ Sondergrößen auf Anfrage.



ANWENDUNGEN

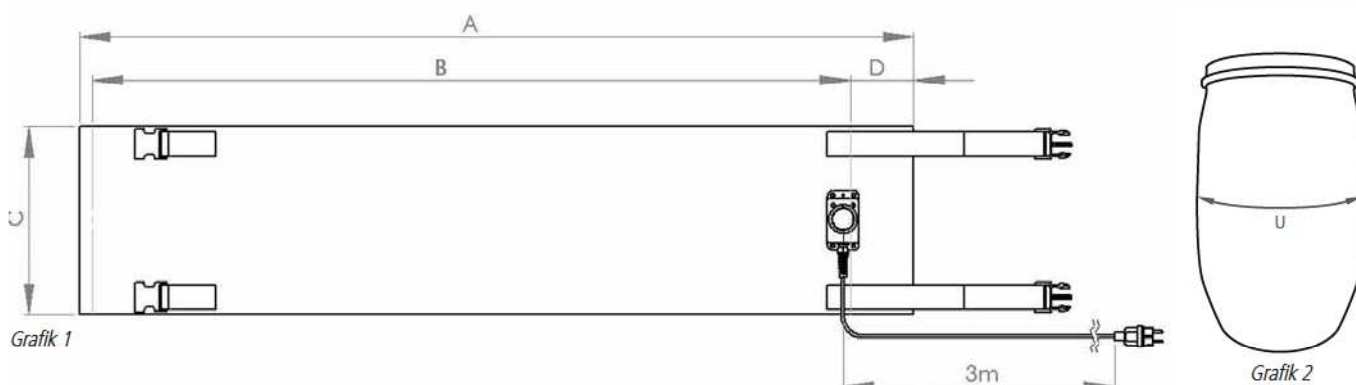


Anwendungsbeispiel für Kanister 60 l und 30 l



Einfache Befestigung mittels robuster Zuggurte mit verstellbaren Schnappverschlüssen

TECHNISCHE DATEN



Grafik 1

Grafik 2

Fassheizer für Gebinde	A Gesamte Länge	B Beheizte Länge*	C Breite	D unbeheizte Abschnitte	U	
					min. Umfang Fass	max. Umfang Fass
Kanister 30 l	1.020 mm	870 mm	400 mm	150 mm	870 mm	1.170 mm
Kanister 60 l	1.250 mm	1.100 mm	460 mm	150 mm	1.100 mm	1.400 mm
Fässer 120 l	1.650 mm	1.500 mm	370 mm	150 mm	1.500 mm	1.800 mm
Fässer 200-220 l	1.950 mm	1.800 mm	450 mm	150 mm	1.800 mm	2.100 mm
Fässer 200-220 l	1.950 mm	1.800 mm	800 mm	150 mm	1.800 mm	2.100 mm

*Die jeweils mögliche Eignung für Gebinde mit kleinerem oder größerem Volumen kann anhand der **beheizten Längen** bestimmt werden. Wenn Sie das Gebindevolumen nicht kennen, messen Sie an der dicksten Stelle den Umfang des Gebindes (siehe Grafik 2 „U“).

Wichtig: Der Umfang muss immer größer oder gleich der beheizten Länge sein.

Fassheizer für Gebinde	Bezeichnung	Leistung	Temperatur	Gewicht	Artikel-Nr.	Preis (€)**
Kanister 30 l	Fassheizer	200 W	0 - 90 °C	1.750 g	WODL0030-230XC090 (230 VAC)	499,00
					WODL0030-115XC090 (115 VAC)	
Kanister 60 l	Fassheizer	250 W	0 - 90 °C	2.400 g	WODL0060-230XC090 (230 VAC)	499,00
					WODL0060-115XC090 (115 VAC)	
Fässer 120 l	Fassheizer	400 W	0 - 90 °C	2.600 g	WODL0120-230XC090 (230 VAC)	549,00
					WODL0120-115XC090 (115 VAC)	
Fässer 200-220 l	Fassheizer	450 W	0 - 90 °C	2.900 g	WODL0200-230XC090 (230 VAC)	569,00
					WODL0200-115XC090 (110 VAC)	
Fässer 200-220 l	Fassheizer	1.200 W	0 - 90 °C	5.400 g	WODLX200-230XC090 (230 VAC)	849,00
					WODLX200-115XC090 (115 VAC)	

**Im Lieferumfang sind keine Gebinde enthalten.

Anwendungen

- Zur Erwärmung und Reduzierung der Viskosität von Stoffen und Flüssigkeiten in Stahlfässern, um diese leicht in kleinere Gebinde abfüllen oder pumpen zu können.
- Für Stahlfässer (sowie runde Kannen und Hobbocks aus Stahl) aller Typen und Hersteller von 30 bis 220 Liter geeignet.

Eigenschaften und Vorteile

- Einfache und kostengünstige Möglichkeit zur Erwärmung einzelner Fässer.
- Zur schnelleren Erwärmung können mehrere Fassheizer auf ein Fass montiert werden.
- Beheizung direkt am Aufstellort möglich. Schnelle Montage und Demontage.
- Transport des Fasses mit montiertem Fassheizer möglich.
- Direkte, gleichmäßige und sehr effiziente Beheizung durch optimalen Kontakt mit der Seitenfläche des Fasses.
- Aufheizdauer ca. 10 h (200 l Wasser von +15°C auf +95°C mit drei Fassheizern 1.000 W).
- Zusätzliche Fassbodenheizung WODB ▶ S. 10 kann verwendet werden
- CE-Kennzeichen. Fertigung gemäß EG-Niederspannungsrichtlinie.

AUFBAU

- ① Silikonbeschichtete Glasfasermatte mit eingebettetem, zweifach isoliertem Heizleiter. Feuchtigkeitsgeschützte und chemikalienresistente Oberfläche. Schutzart IP40. Ausführung für Betriebsspannungen 230 VAC (220-240) oder 115 VAC (110-120). Schutzisoliert.
- ② einfache Befestigung mittels Haken und Spannfeder. Sehr hohe Flexibilität → sehr gute Wärmeübertragung
- ③ Thermostat 20 - 120°C mit 2 Kontrollleuchten und 2,0 m Anschlusskabel mit Anschlussstecker.
- ④ Fassgrößen, Heizleistungen und Abmessungen laut Tabelle.
→ Sondergrößen auf Anfrage.



ANWENDUNGEN

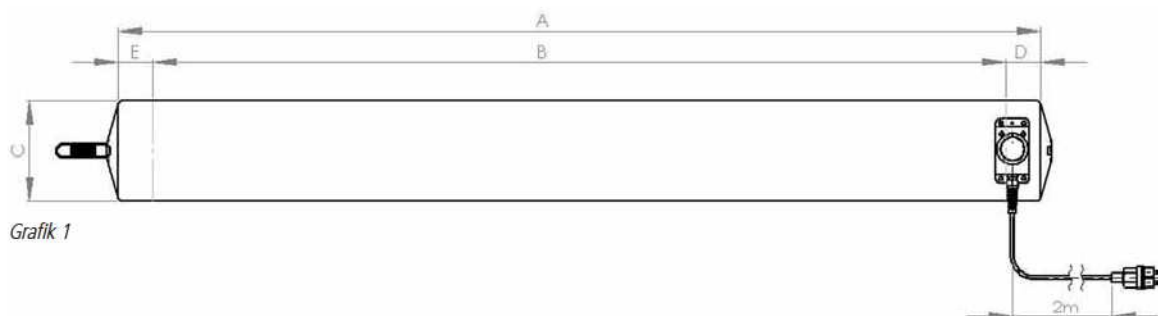


Anwendungsbeispiel zum schnelleren Aufheizen mit 2 oder 3 Fassheizern WODS.



Einfache Befestigung mittels Haken und Spannfeder. Sehr hohe Flexibilität → sehr gute Wärmeübertragung

TECHNISCHE DATEN



Grafik 1

Grafik 2

Fassheizer für Gebinde	A Gesamte Länge	B Beheizte Länge	C Breite	D unbeheizte Abschnitte	E unbeheizte Abschnitte	U	
						min. Umfang Fass	max. Umfang Fass
Stahlfässer 30 l	800 mm	690 mm	125 mm	25 mm	85 mm	920 mm	980 mm
Stahlfässer 60 l	940 mm	830 mm	125 mm	25 mm	85 mm	1.060 mm	1.120 mm
Stahlfässer 120 l	1.300 mm	1.175 mm	125 mm	45 mm	80 mm	1.420 mm	1.480 mm
Stahlfässer 200-220 l	1.665 mm	1.540 mm	180 mm	45 mm	80 mm	1.785 mm	1.845 mm
Stahlfässer 200-220 l	1.665 mm	1.540 mm	180 mm	80 mm	80 mm	1.785 mm	1.845 mm

*Die jeweils mögliche Eignung für Gebinde mit kleinerem oder größerem Volumen kann anhand der **beheizten Längen** bestimmt werden. Wenn Sie das Gebindevolumen nicht kennen, messen Sie an der dicksten Stelle den Umfang des Gebindes (siehe Grafik 2 „U“).

Fassheizer für Gebinde	Bezeichnung	Leistung	Temperatur	Gewicht	Artikel-Nr.	Preis (€)**
Stahlfässer 30 l	Fassheizer	300 W	0 - 120 °C	800 g	WODSL030-230XC120 (230 VAC)	279,00
					WODSL030-115XC120 (115 VAC)	
Stahlfässer 60 l	Fassheizer	500 W	0 - 120 °C	900 g	WODSL060-230XC120 (230 VAC)	279,00
					WODSL060-115XC120 (115 VAC)	
Stahlfässer 120 l	Fassheizer	800 W	0 - 120 °C	1.100 g	WODSL120-230XC120 (230 VAC)	299,00
					WODSL120-115XC120 (115 VAC)	
Stahlfässer 200-220 l	Fassheizer	1.000 W	0 - 120 °C	1.200 g	WODSL200-230XC120 (230 VAC)	419,00
					WODSL200-115XC120 (115 VAC)	
Stahlfässer 200-220 l	Fassheizer	1.500 W	0 - 120 °C	1.600 g	WODSH200-230XC120 (230 VAC)	419,00
					WODSH200-115XC120 (115 VAC)	

**Im Lieferumfang sind keine Gebinde enthalten.

Anwendungen

- Zur Erwärmung und Reduzierung der Viskosität von Stoffen und Flüssigkeiten in Stahlfässern, um diese leicht in kleinere Gebinde abfüllen oder pumpen zu können.
- Für Stahlfässer (sowie runde Kannen und Hobbocks aus Stahl) aller Typen und Hersteller von 30 bis 220 Liter geeignet.

Eigenschaften und Vorteile

- Einfache und kostengünstige Möglichkeit zur Erwärmung einzelner Fässer.
- Beheizung direkt am Aufstellort möglich. Schnelle Montage und Demontage. Transport des Fasses mit montiertem Fassheizer möglich.
- Direkte und gleichmäßige Beheizung durch Kontakt mit der Seitenfläche des Fasses. Guter Schutz vor Abkühlung durch eingebaute Isolation.
- Aufheizdauer ca. 24 h (200 l Wasser von +15°C auf +80°C mit einem Fassheizer 1.200 W). Zusätzliche Fassbodenheizung WODB ▶ S. 10 kann verwendet werden.
- CE-Kennzeichen. Fertigung gemäß EG-Niederspannungsrichtlinie.



AUFBAU

- 1 Außenmantel aus silikonbeschichtetem Glasfasergewebe. Zweifach isolierter Heizleiter. Schutzart IP40. Doppelte thermische Isolation aus Glasfaser-Nadelfilz. Ausführung für Betriebsspannungen 230 VAC (220-240) oder 115 VAC (110-120). Schutzisoliert.
- 2 einfache Befestigung mittels robuster Zuggurte mit verstellbaren Schnappverschlüssen.
- 3 Thermostat 20 - 220°C mit 2 Kontrollleuchten und 3,0 m Anschlusskabel mit Anschlussstecker.
- 4 Fassgrößen, Heizleistungen und Abmessungen laut Tabelle.

→ Sondergrößen auf Anfrage.



ANWENDUNGEN

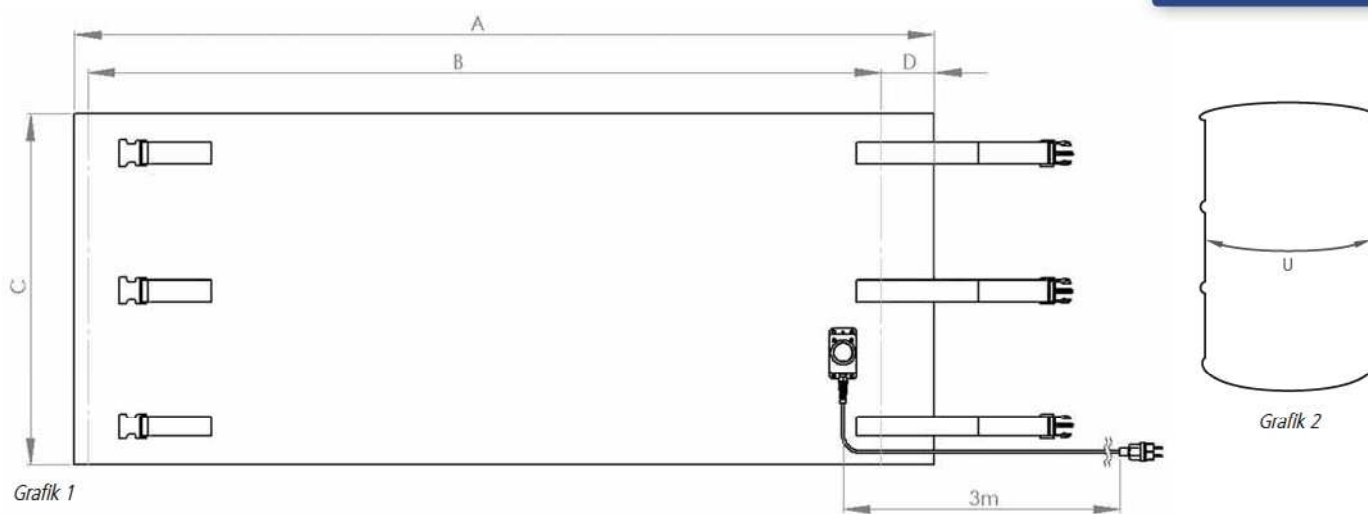


Anwendungsbeispiel zum schnelleren Aufheizen mit Fassbodenheizer WODB ▶ S. 10



Einfache Befestigung mittels robuster Zuggurte mit verstellbaren Schnappverschlüssen

TECHNISCHE DATEN



Grafik 1

Grafik 2

Fassheizer für Gebinde	A Gesamte Länge	B Beheizte Länge*	C Breite	D unbeheizte Abschnitte	U	
					min. Umfang Fass	max. Umfang Fass
Stahlfässer 30 l	1.020 mm	870 mm	400 mm	150 mm	870 mm	1.170 mm
Stahlfässer 60 l	1.250 mm	1.100 mm	460 mm	150 mm	1.100 mm	1.400 mm
Stahlfässer 120 l	1.650 mm	1.500 mm	370 mm	150 mm	1.500 mm	1.800 mm
Stahlfässer 200-220 l	1.950 mm	1.800 mm	800 mm	150 mm	1.800 mm	2.100 mm

*Die jeweils mögliche Eignung für Gebinde mit kleinerem oder größerem Volumen kann anhand der **beheizten Längen** bestimmt werden. Wenn Sie das Gebindevolumen nicht kennen, messen Sie an der dicksten Stelle den Umfang des Gebindes (siehe Grafik 2 „U“).
Wichtig: Der Umfang muss immer größer oder gleich des zu beheizenden Länge sein.

Fassheizer für Gebinde	Bezeichnung	Leistung	Temperatur	Gewicht	Artikel-Nr.	Preis (€)**
Stahlfässer 30 l	Fassheizer	380 W	0 - 220 °C	800 g	WODH0030-230XC220 (230 VAC)	619,00
					WODH0030-115XC220 (115 VAC)	
Stahlfässer 60 l	Fassheizer	450 W	0 - 220 °C	900 g	WODH0060-230XC220 (230 VAC)	659,00
					WODH0060-115XC220 (115 VAC)	
Stahlfässer 120 l	Fassheizer	700 W	0 - 220 °C	1.100 g	WODH0120-230XC220 (230 VAC)	719,00
					WODH0120-115XC220 (115 VAC)	
Stahlfässer 200-220 l	Fassheizer	1.200 W	0 - 220 °C	5.400 g	WODH0200-230XC220 (230 VAC)	1099,00
					WODH0200-115XC220 (115 VAC)	

**Im Lieferumfang sind keine Gebinde enthalten.

Anwendungen

- Zur Erwärmung und Reduzierung der Viskosität von Stoffen und Flüssigkeiten in IBC-Containern, um diese leicht in kleinere Gebinde abfüllen oder pumpen zu können.
- Für 1.000-Liter IBC-Container aller Typen und Hersteller geeignet.

Eigenschaften und Vorteile

- Einfache, schnelle und kostengünstige Möglichkeit zur Erwärmung einzelner Container. Isolationsdeckel für optimale Aufwärmung als Zubehör erhältlich.
- Beheizung direkt am Aufstellort möglich. Schnelle Montage und Demontage. Transport des Containers mit montiertem Containerheizer möglich.
- Direkte und gleichmäßige Beheizung von allen vier Seiten, die obere Heizzone kann je nach Füllstand zu- oder abgeschaltet werden.
- Aufheizdauer ca. 48 h (1.000 Liter Wasser von +15°C auf +50°C mit Containerheizer 2x1.000 W und Isolationsdeckel).
- CE-Kennzeichen. Fertigung gemäß EG-Niederspannungsrichtlinie.



AUFBAU

- 1 Außenmantel aus wasserabweisendem Polyestergerewebe. Zweifach isolierter Heizleiter. Schutzart IP40. Doppelte thermische Isolation aus Glasfaser-Nadelfilz. Ausführung für Betriebsspannungen 230 VAC (220-240) oder 115 VAC (110-120). Schutzisoliert.
- 2 einfache Befestigung mittels robuster Zuggurte mit verstellbaren Schnappverschlüssen.
- 3 2 getrennt regelbare Heizkreise (OBEN/UNTEN) mit jeweils 1.000 W und je einem Thermostat 0 - 90°C mit 2 Kontrollleuchten und 3,0 m Anschlusskabel mit Anschlussstecker.

→ Sondergrößen auf Anfrage.



ANWENDUNGEN

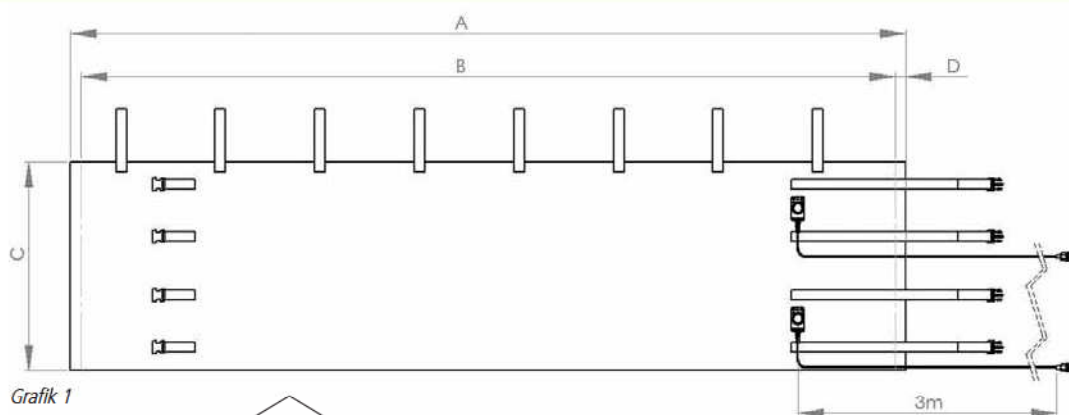


Anwendungsbeispiel mit Isolierdeckel WOC D

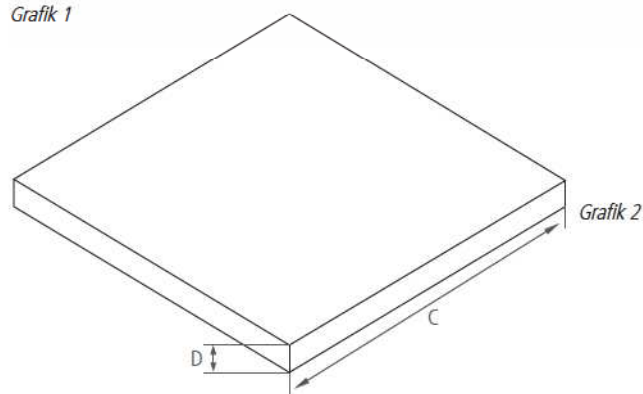


Einfache Befestigung mittels robuster Zuggurte mit verstellbaren Schnappverschlüssen

TECHNISCHE DATEN



Grafik 1



Grafik 2

Fassheizer (Grafik 1) für Gebinde	A Gesamte Länge	B Beheizte Länge*	C Breite	D unbeheizte Abschnitte
IBC-Container 1.000 l	4.400 mm	3.900 mm	1.000 mm	500 mm
Isolierdeckel (Grafik 2) für Gebinde	A	B	C Breite/Länge	D Höhe
IBC-Container 1.000 l	—	—	1.000 mm	150 mm

Fassheizer für Gebinde	Bezeichnung	Leistung	Temperatur	Gewicht	Artikel-Nr.	Preis (€)*
IBC-Container 1.000 l	Containerheizer	2 x 1.000 W	0 - 90 °C	13.000 g	WOC1000-230ZC090 (230 VAC) WOC1000-115ZC090 (115 VAC)	1.969,00
IBC-Container 1.000 l	Isolierdeckel	—	—	2.000 g	WOC1000	219,00

*Im Lieferumfang sind keine Gebinde enthalten.

Aufbau

- ① Robustes, 2 mm starkes Stahlblechgehäuse mit temperaturbeständiger Beschichtung.
Schräge Kanten für die leichtere Positionierung des Fasses.
Gleichmäßige Verteilung der Heizleistung über die Bodenfläche.
Sehr gute Isolation verhindert Aufheizen des Fußbodens.
Ausführung für Betriebsspannungen 230 VAC (220-240) oder 115 VAC (110-120).
- ② Thermostat 20 - 150°C mit 2 Kontrollleuchten und 2,0 m verstärktem Anschlusskabel mit Schukostecker.



TECHNISCHEDATEN

Fassheizer für Gebinde	Bezeichnung	Leistung	Temperatur	Gewicht	Abmessungen (B x L)	Artikel-Nr.	Preis (€)*
Stahlfässer bis 220 l	Fassbodenheizer	900 W	0 - 150 °C	13.000 g	Ø 600 mm x 70 mm (Platte) Ø 880 mm x 110 mm (Gerät)	WODBH200-230XC150 (230 VAC) WODBH200-115XC150 (115 VAC)	659,00

*Im Lieferumfang sind keine Gebinde enthalten.

ISOLIERHAUBEN SERIE WODD

Aufbau

- ① Außenmantel aus wasserabweisendem Polyestergewebe.
- ② einfache Befestigung mittels Klettverschluss
- ③ Klappdeckel zum einfachen Öffnen des Spundloches
- ④ Fassgrößen und Abmessungen laut Tabelle.

→ Sondergrößen auf Anfrage.

TECHNISCHEDATEN

Isolierhaube für Gebinde	Bezeichnung	Leistung	Temperatur	Gewicht	Artikel-Nr.	Preis (€)*
Fässer 30 l	Isolierhaube	—	—	**	WODD0030	199,00
Fässer 60 l	Isolierhaube	—	—	**	WODD0060	209,00
Fässer 120 l	Isolierhaube	—	—	**	WODD0120	229,00
Fässer 200-220 l	Isolierhaube	—	—	2.000 g	WODD0200	279,00

*Im Lieferumfang sind keine Gebinde enthalten.

** Isolierhauben für die Gebindegrößen von 30 l - 120 l sind keine Standardgrößen, deshalb keine Gewichtsangaben.



Allgemeine Geschäftsbedingungen

Die nachstehenden Regelungen werden zwischen der Fa. Winkler GmbH, Heidelberg (nachfolgend „Fa. Winkler“) und dem jeweiligen Vertragspartner, im folgenden - unabhängig von der Natur des Rechtsgeschäfts - Auftraggeber genannt.

1. Bedingungen und Nebenabreden

1.1 Erteilte Aufträge werden soweit einzelvertraglich nichts Abweichendes vereinbart ist, gemäß den nachstehenden Bedingungen angenommen und ausgeführt. Dies gilt auch für alle Folgeaufträge, bei denen nicht ausdrücklich darauf hingewiesen wird. Bei Auftragserteilung erkennt der Vertragspartner der Fa. Winkler diese Bedingungen als rechtsverbindlich an. In der Lieferung durch die Fa. Winkler liegt keine Zustimmung zu anderen Bedingungen des Auftraggebers.

1.2 Abweichungen, Änderungen und Ergänzungen der nachstehenden Bedingungen des Vertrages müssen zu ihrer Wirksamkeit seitens der Fa. Winkler schriftlich bestätigt werden.

2. Zustandekommen und Inhalt von Verträgen

2.1 Angebote der Fa. Winkler sind immer freibleibend. Ein Vertrag kommt erst durch schriftliche Auftragsbestätigung der Fa. Winkler zustande. Ausschließlich der Inhalt der Auftragsbestätigung ist für den Umfang ihrer Leistungspflicht maßgebend.

2.2 Die Ausführung erfolgt nach Vorgaben, wie Modellen, Plänen, Zeichnungen, Abbildungen oder anderen Unterlagen der Fa. Winkler. Diese behält sich an allen Unterlagen Eigentum und urheberrechtliche Verwertungsrechte vor. Diese Gegenstände dürfen ohne seine Zustimmung nicht vervielfältigt oder Dritten zugänglich gemacht werden. Falls ein Auftrag nicht erteilt wird, sind diese (auch ohne Aufforderung) an die Fa. Winkler an deren Sitz herauszugeben.

2.3 Treten nach Vertragsabschluss durch Weiterentwicklung Änderungen an Produkten ein, darf die Fa. Winkler eine technisch veränderte Ausführung liefern soweit die beiderseitigen Interessen berücksichtigt sind und die Änderung dem Vertragspartner zumutbar ist. Dies gilt auch innerhalb der bestellten Gesamtmenge von Massenartikeln.

2.4 Soweit die Fa. Winkler nicht bestimmte Maße und besondere Toleranzen einzelvertraglich einzuhalten sich verpflichtet hat, gelten handelsübliche oder nach DIN zulässige Abweichungen.

2.5 Soll nach Zeichnung oder Muster des Auftraggebers geleistet werden, haftet der Auftraggeber dafür, dass Schutzrechte Dritter nicht verletzt werden und hat im Schadensfall die Fa. Winkler von Ansprüchen Dritter freizustellen.

2.6 Die Fa. Winkler ist zu Teilleistungen berechtigt, und kann hierfür angemessene Abschlagszahlungen verlangen.

3. Lieferfristen

3.1 Die Lieferfrist kann nur eingehalten werden, wenn sämtliche vom Auftraggeber zu liefernden Unterlagen, Genehmigungen und Informationen, die für die Vertragserfüllung benötigt werden, so rechtzeitig eingehen, dass bei einem normalen Verlauf der Dinge die Fa. Winkler den Vertrag noch erfüllen kann.

3.1.1 Der Auftraggeber muss, daneben auch alle übrigen fälligen Verpflichtungen aus der Geschäftsbeziehung erfüllt haben.

3.1.2 Insbesondere fällige Zahlungen, aus früheren Lieferungen müssen erfüllt sein.

3.2 Die vereinbarte Lieferfrist beginnt nicht vor Erfüllung der in Ziffer 3.1 bis 3.1.2 aufgeführten Voraussetzungen zu laufen.

3.3 Eine laufende Frist wird gehemmt, wenn die Fertigstellung oder Ablieferung des Produkts durch Umstände, die der Auftraggeber zu vertreten hat oder andere unvorhergesehene Ereignisse verzögert wird, insbesondere durch höhere Gewalt.

3.4 Eine Lieferung ist rechtzeitig erfolgt, wenn die Ware / der Vertragsgegenstand vor Fristablauf zum Versand gebracht wurde oder dem Auftraggeber als abholbereit gemeldet worden ist.

4. Lieferverzug und Unmöglichkeit

4.1 Wird der Fa. Winkler die Leistung unmöglich oder gerät sie in Verzug, so kann der Auftraggeber nach Maßgabe der gesetzlichen Vorschriften vom Vertrag zurücktreten oder Schadensersatz verlangen. Ein Schadensersatzanspruch wird auf höchstens 5 % des betroffenen Netto-Lieferwertes begrenzt.

5. Untersuchungs-, Rüge- und Abnahmepflicht des Auftraggebers

5.1 Bei Entgegennahme des Versandgutes muss der Auftraggeber untersuchen, ob eine erkennbare Beschädigung oder Verlust vorliegt. Liegt eine Beschädigung vor, hat er beim Beförderer eine Tatbestandsaufnahme zu veranlassen und die Fa. Winkler unverzüglich zu benachrichtigen.

5.2 Andere offensichtliche Beanstandungen sind der Fa. Winkler innerhalb einer Woche nach Erhalt der Ware / des Vertragsgegenstandes schriftlich anzuzeigen. Unterbleibt die rechtzeitige Rüge, gilt die Lieferung als mangelfrei.

5.3 Die Lieferung ist vom Auftraggeber unbeschadet seiner Rechte auch dann entgegenzunehmen, wenn sie zumutbare Abweichungen aufweist, die Benutzung der gelieferten Sachen oder einzelner Teile nicht verhindern.

5.4 Für Kaulleute gelten vorrangig die Vorschriften der §§ 377 ff. HGB.

6. Mängelhaftung und Freizeichnung sonstiger Mängel- und Schadensersatzansprüche

6.1 Zeigen sich innerhalb von 6 Monaten nach Ablieferung / Abnahme Mängel und lagen diese nachweisbar bereits bei Gefahrenübergang vor, werden sie nach Wahl der Fa. Winkler unentgeltlich nachgebessert oder durch Ersatzlieferung beseitigt (Nacherfüllung). Ausgetauschte Teile gehen in das Eigentum der Fa. Winkler über. Diese haftet nicht für Mängel und deren Folgen, die verursacht werden durch natürlichen Verschleiß, unsachgemäße Behandlung, Eingriffe des Käufers oder Dritter, sowie chemische, elektrische oder sonstiger Einflüsse.

6.2 Ein festgestellter Mangel muss der Fa. Winkler unverzüglich schriftlich angezeigt werden. Der Auftraggeber hat der Fa. Winkler zur Beseitigung des Mangels eine angemessene Zeit und Gelegenheit zu gewähren, anderenfalls ist die Fa. Winkler von ihrer weiteren Haftung im Zusammenhang mit den Mängeln befreit. Die Fa. Winkler ist berechtigt, die Mängelbeseitigung durch Dritte vornehmen zu lassen. Soweit sich die zur Mängelbeseitigung erforderlichen Aufwendungen dadurch erhöhen, dass der Vertragsgegenstand nach der Lieferung / Abnahme an einen anderen Ort als dem Wohnsitz oder die gewerbliche Niederlassung des Käufers gebracht wurde, trägt der Auftraggeber diese Mehrkosten, es sei denn, das Verbringen entspricht dem bestimmungsgemäßen Gebrauch des Vertragsgegenstandes.

6.13 Für Nachbesserungsarbeiten und Ersatzstücke haftet die Fa. Winkler im gleichen Umfang wie für den ursprünglichen Gegenstand.

6.14 Bei Fertigung nach Zeichnung des Auftraggebers beschränkt sich die Mängelhaftung auf die zeichnungsgemäße Ausführung, bei Lösung von Konstruktionsaufgaben im Auftrage des Bestellers darauf, dass unser Erzeugnis dem allgemeinen Stand der Technik entspricht. Für Mängel, die aus der fehlerhaften Konstruktion / Zeichnung / etc. des Auftraggebers herrühren, haftet die Fa. Winkler nicht.

Wichtige Information

- Frühere Preise verlieren hiermit ihre Gültigkeit.
- Preisstellung ab Werk zzgl. Verpackung und Transport.
- Lieferung und Verkauf erfolgen ausschließlich zu unseren Verkaufs- und Lieferbedingungen
- Die aufgeführten Preise verstehen sich in Euro €, zzgl. der gesetzlichen Mehrwertsteuer (Inland).
- Technische Änderungen bleiben ohne vorherige Ankündigung vorbehalten.
- Wenn nicht ausdrücklich anders vermerkt, sind Erzeugnisse der Winkler GmbH an 230V/50 Hz anzuschließen.

7. Verjährung

7.1 Ansprüche aus der Mängelhaftung verjähren in 6 Monaten vom Zeitpunkt der Ablieferung / Abnahme an. In der gleichen Frist verjähren Schadensersatzansprüche, die auf Mängeln und deren Folgen beruhen. Andere Ansprüche verjähren innerhalb von 24 Monaten ab Gefahrenübergang.

7.2 Bei Verbraucherverträgen verbleibt es bei den gesetzlichen Regelungen

8. Preise und Zahlungsbedingungen

8.1 Die Preise gelten ab Versandort ausschließlich Fracht, Verpackung, Versicherung und sonstiger Nebenkosten, die der Auftraggeber auch dann zu tragen hat, wenn sie im Vertrag nicht besonders ausgewiesen sind.

8.2 Die Mehrwertsteuer wird in der gesetzlich vorgeschriebenen Höhe gesondert berechnet und vom Auftraggeber geschuldet.

8.3 Aufträge mit einer vereinbarten Leistungszeit von mehr als 4 Monaten werden zu den am Liefertag gültigen Listenpreisen der Fa. Winkler berechnet, sofern nicht ausdrücklich Festpreise vereinbart wurden.

8.4 Die Zahlungen sind bar, per Überweisung oder Scheck frei Zahlstelle des Verkäufers zu leisten. Die Zahlung ist bewirkt, sobald die Fa. Winkler über den Betrag endgültig verfügen kann.

8.5 Die Zahlungen sind 30 Tagen nach Rechnungsdatum fällig. Bei Zahlungen innerhalb von 10 Tagen wird ein Skonto von 2 % aus dem Warenwert eingeräumt. Das Skonto gilt als nicht vereinbart, wenn nicht mit der Zahlung auch alle übrigen fälligen Zahlungsforderungen Abzüge aus früheren Lieferungen getilgt werden.

8.6 Bei Zahlungsverzug kann die Fa. Winkler ohne Mahnung Verzugszinsen in Höhe von 8 % über dem jeweiligen Basiszinssatz berechnen; der Nachweis und die Geltendmachung eines höheren Schadens behält sich die Fa. Winkler vor.

8.7 Bei Vorliegen von Mängeln, für die die Fa. Winkler haftet, kann der Käufer nur Zahlungen in Höhe des Minderwertes zurückhalten. Gehört der Vertrag zum Betrieb seines Handelsgewerbes, so kann der Auftraggeber Zurückbehaltungsrechte nur ausüben, soweit die Mängel unstreitig sind.

8.9 Aufrechnen kann der Käufer nur mit einer unbestrittenen oder rechtskräftig festgestellten Forderung.

9. Eigentumsvorbehalt

9.1 Die Fa. Winkler behält sich das Eigentum an den gelieferten Sachen vor bis zur vollständigen Zahlung des vereinbarten bzw. geschuldeten Preises sowie der Erfüllung der weiteren Forderungen aus der bestehenden Geschäftsverbindung mit dem Auftraggeber.

9.2 Der Auftraggeber ist zum Weiterverkauf und zur Verbindung des Vertragsgegenstandes mit anderen beweglichen Sachen nur im Rahmen seines ordnungsgemäßen Geschäftsbetriebes berechtigt. Er hat dafür zu sorgen, dass der Eigentumsvorbehalt der Fa. Winkler nach Möglichkeit bestehen bleibt und tritt die Kaufpreisforderung der gegebenenfalls verarbeiteten oder verbundenen Sache gegenüber seinen Abnehmern bereits jetzt in voller Höhe, höchstens jedoch bis 120 % der Forderungen der Fa. Winkler an diese ab. Die Fa. Winkler nimmt diese Abtretung an. Der Auftraggeber hat der Fa. Winkler den Abnehmer zu benennen.

9.3 Bis auf Widerruf verbleibt die Inkassoermächtigung beim Auftraggeber. Er hat die eingezogenen Beträge sofort an die Fa. Winkler weiterzuleiten. Auf Verlangen der Fa. Winkler ist er verpflichtet, seinem Abnehmer die Abtretung bekannt zu geben und dem Verkäufer zur Geltendmachung seiner Rechte alle erforderlichen Unterlagen auszuhandigen und Auskünfte zu erteilen.

9.4 Erwirbt der Auftraggeber durch Verbindung der Vorbehaltsware mit anderen beweglichen Sachen kraft Gesetzes Alleineigentum, so ist er verpflichtet, der Fa. Winkler das Miteigentum in Höhe eines Anteils zu verschaffen, der dem Wert der Vorbehaltsware entspricht. Mit Herstellen der neuen Sache gilt die Einigung über den Miteigentumsübergang als erzielt. Die Übergabe wird dadurch ersetzt, dass der Auftraggeber die neue Sache im Rahmen eines Verwahrungsvertrages für die Fa. Winkler mitbesitzt.

9.5 Die Geltendmachung von Eigentumsvorbehaltsrechten gilt nicht als Rücktritt vom Vertrag soweit kein Verbrauchervertrag vorliegt.

10. Werkzeuge und Sondereinrichtungen

10.1 Von der Fa. Winkler angefertigte Sonderwerkzeuge und Sondereinrichtungen bleiben auch dann im Eigentum der Fa. Winkler, wenn die Kosten der Entwicklung / Herstellung von dem Auftraggeber zu tragen sind.

10.2 Für Werkzeuge des Auftraggebers, die er der Fa. Winkler zur Erledigung des Auftrages zur Verfügung stellt, haftet die Fa. Winkler nach den Regeln über die unentgeltliche Verwahrung.

10.3 Sofern aus diesen Werkzeugen 5 Jahre lang keine Teile abgenommen wurden, stimmt der Auftraggeber Verrichtung des Werkzeuges durch die Fa. Winkler, ohne dass es einer Ankündigung bedarf, zu.

11. Haftung für Kundenmaterial

11.1 Wird vom Auftraggeber zur Be- oder Verarbeitung geliefertes Material bei der Be- oder Verarbeitung beschädigt oder unbrauchbar, so haftet die Fa. Winkler nur, wenn der Schaden durch Vorsatz oder grobe Fahrlässigkeit herbeigeführt worden ist, jedoch nur bis zur Höhe von 10 % des Bearbeitungswertes.

11.2 Die Fa. Winkler versichert bei ihr lagerndes Kundenmaterial auf ihre Kosten gegen Einbruchdiebstahl, Brand und Brand. Im Schadensfall tritt die Fa. Winkler auf Verlangen des Eigentümers des Materials die Versicherungsansprüche mit schuldbefreiender Wirkung an den Auftraggeber ab. Im übrigen haftet die Fa. Winkler für Beschädigung oder Verlust derartigen Materials nach den Regeln über die unentgeltliche Verwahrung.

12. Gerichtsstand und anwendbares Recht

12.1 Ist der Auftraggeber Vollkaufmann, juristische Person des öffentlichen Rechts oder öffentlich-rechtliches Sondervermögen, so ist Heidelberg Gerichtsstand für alle Streitigkeiten. Die Fa. Winkler behält sich vor, auch am allgemeinen Gerichtsstand des Auftraggebers zu klagen.

12.2 Salvatorische Klausel

Sollte eine Bestimmung der vorstehenden allgemeinen Geschäftsbedingungen unwirksam sein oder werden, so bleiben die übrigen Bestimmungen davon unberührt. Die Vertragsparteien sind untereinander verpflichtet, eine unwirksame oder undurchführbare Bestimmung durch eine solche Bestimmung zu ersetzen, die dem gewollten Zweck und wirtschaftlichen Sinn der in Wegfall kommenden Bestimmung möglichst nahe kommt.

12.3 Es gilt das Recht der Bundesrepublik Deutschland unter Ausschluss der Haager Einheitlichen Kaufgesetze und des UN-Kaufrechts.

Credit cards accepted



Die Winkler GmbH ist ein unabhängiges, mittelständisches Unternehmen mit Sitz in Heidelberg. Seit 30 Jahren entwickeln und fertigen wir eine breite Palette von elektrischen Heizungs-lösungen für Anwendungen in Industrie und Labor.

Wir liefern zuverlässige, langlebige Produkte aus hochwertigen Materialien.

Wir sind der richtige Partner, wenn es um innovative und schnelle Antworten auf Ihre Anforderungen geht. Unsere Stärken sind kundenspezifische Sonderlösungen und flexible Fertigung. Unsere erfahrenen Spezialisten beraten Sie fachkundig und entwickeln, zusammen mit Ihnen, die auf Ihre Anwendung optimal zugeschnittene Lösung.

Winkler - Your heating solution!

Unser Produktprogramm



Unser Firmensitz



Heidelberg

Winkler GmbH
Englerstrasse 24
D-69126 Heidelberg
Germany

Tel. +49-6221-3646-0
Fax +49-6221-3646-40
E-Mail: sales@winkler.eu
www.winkler.eu



Unternehmenspräsentation



Beheizte Analysenleitungen



Ex-Analysenleitungen



Beheizte Wanddurchführungen



Heizschläuche



Heizmanschetten



Silikonheizer und Heizfolien



Laborbeheizungen



Fass- und Containerheizer

Fassheizer online kaufen auf www.fassheizer.de oder www.fassheizer.at

